

即时发布

DMM Kariyushi 水族馆基本设计完成

(2018年11月13日 - 日本) 株式会社 DMM RESORTS (「DMM RESORTS」或「公司」) 宣布旗下於2020年4月开幕之「DMM Kariyushi 水族馆」已完成基本设计。

DMM Kariyushi 水族馆位於日本大和房屋工业於冲绳县丰见城市所开发的商场内。水族馆邻近丰崎美丽 SUN 海滩，距离那霸机场只需约20分钟*车程。水族馆占地两层，总面积为6,937.9平方米(2,102坪)。首年度目标入场人数达210万人次。

【DMM Kariyushi 水族馆设施详情】

- 地址 : 冲绳县丰见城市丰崎3番
(位於日本大和房屋工业所开发的商场内)
- 面积 : 6,937.9平方米(2,102坪)
- 设施占地 : 3层建筑物内的1及2楼
- 水槽数目 : 约60个
- 展示水量 : 约900吨
- 展示生物种类 : 约190种
- 展示生物数量 : 约5,000只
- 入场人数 : 首年度210万人次(目标)

【今後计划】

- 2018年8月底 : 基本设计完成
- 2019年1月底 : 施工图设计完成(暂定)
- 2020年4月 : 开幕(暂定)

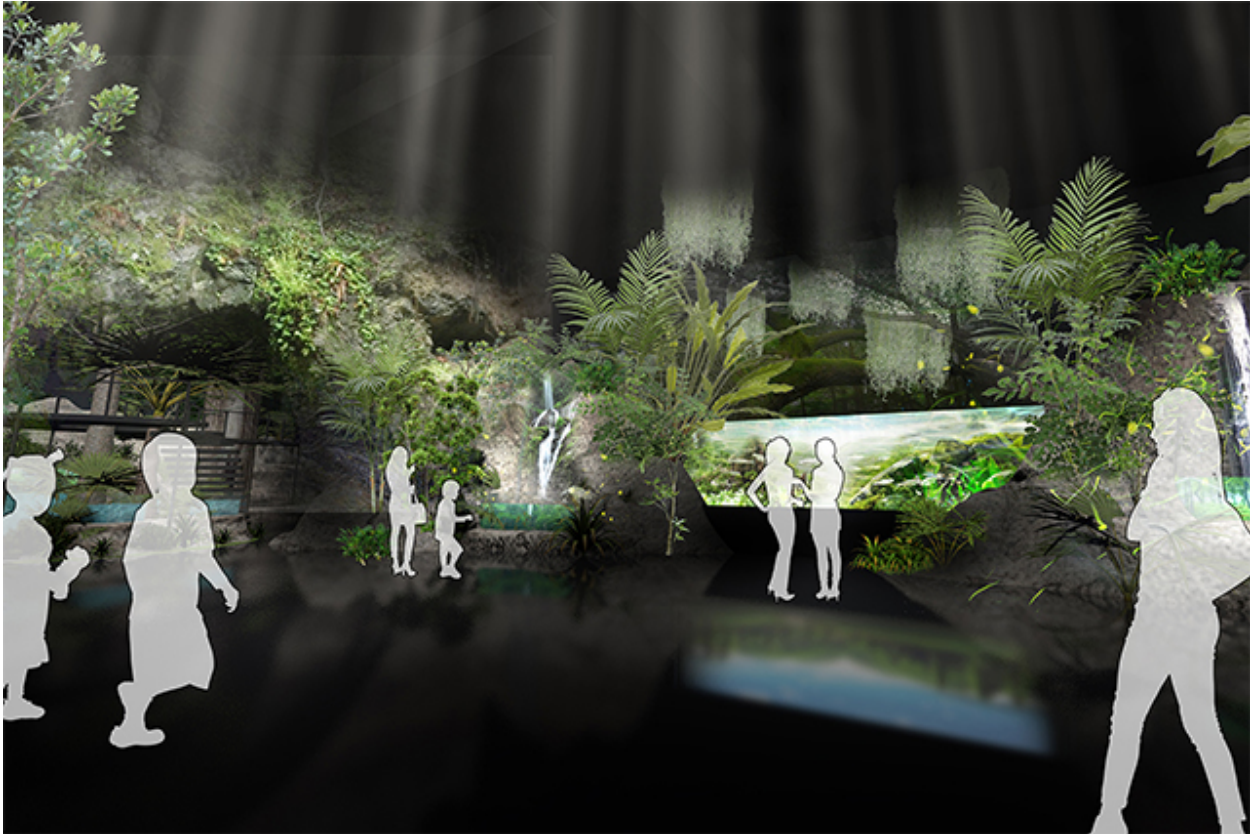
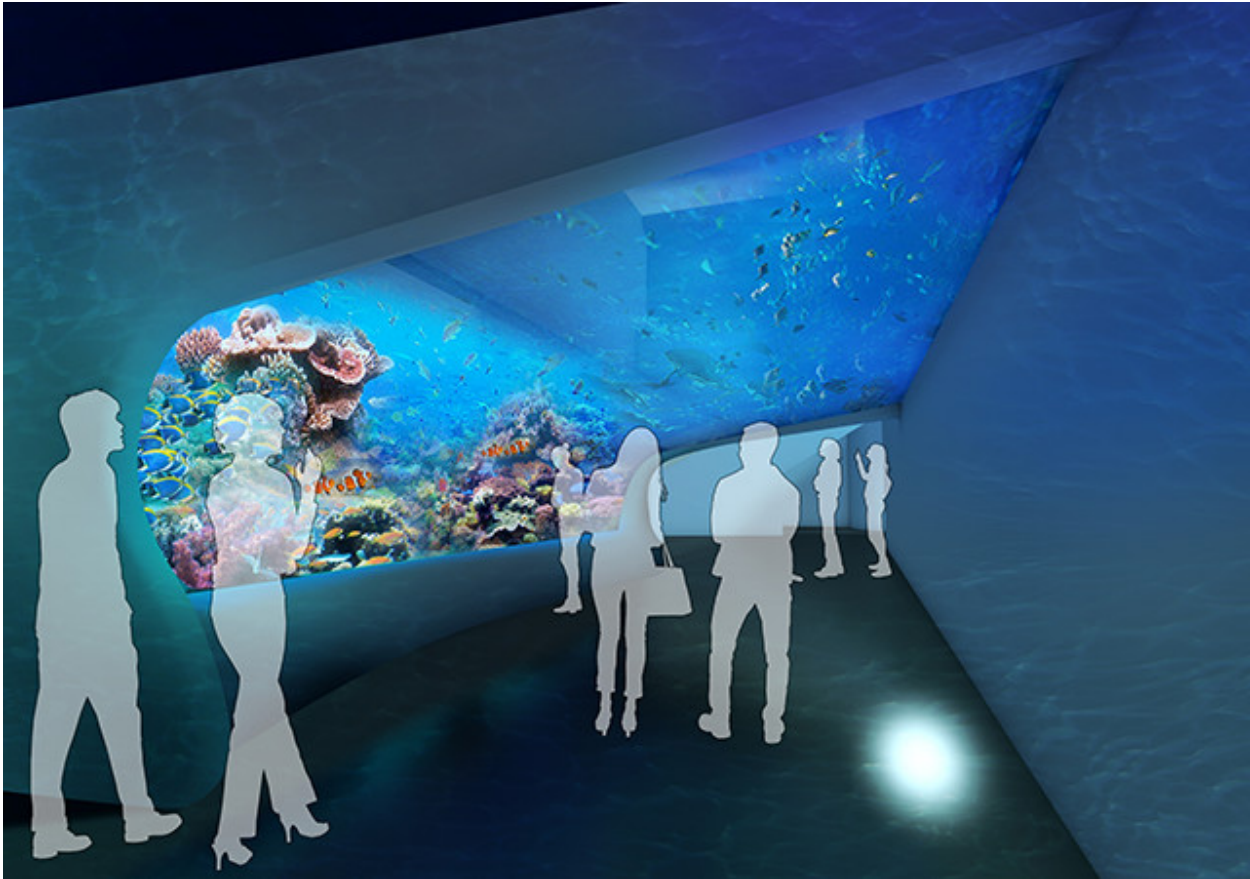
【设计及监工】

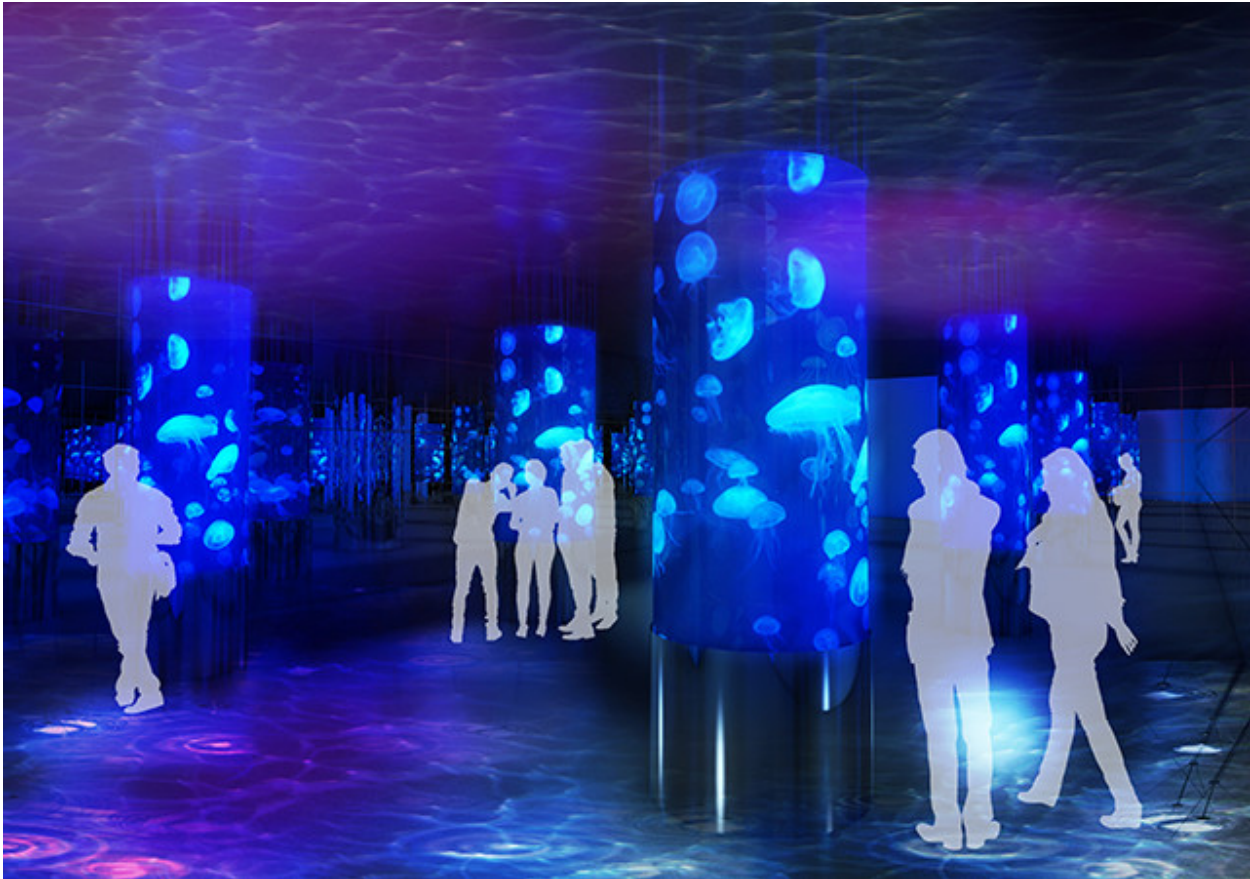
株式会社 大建设计

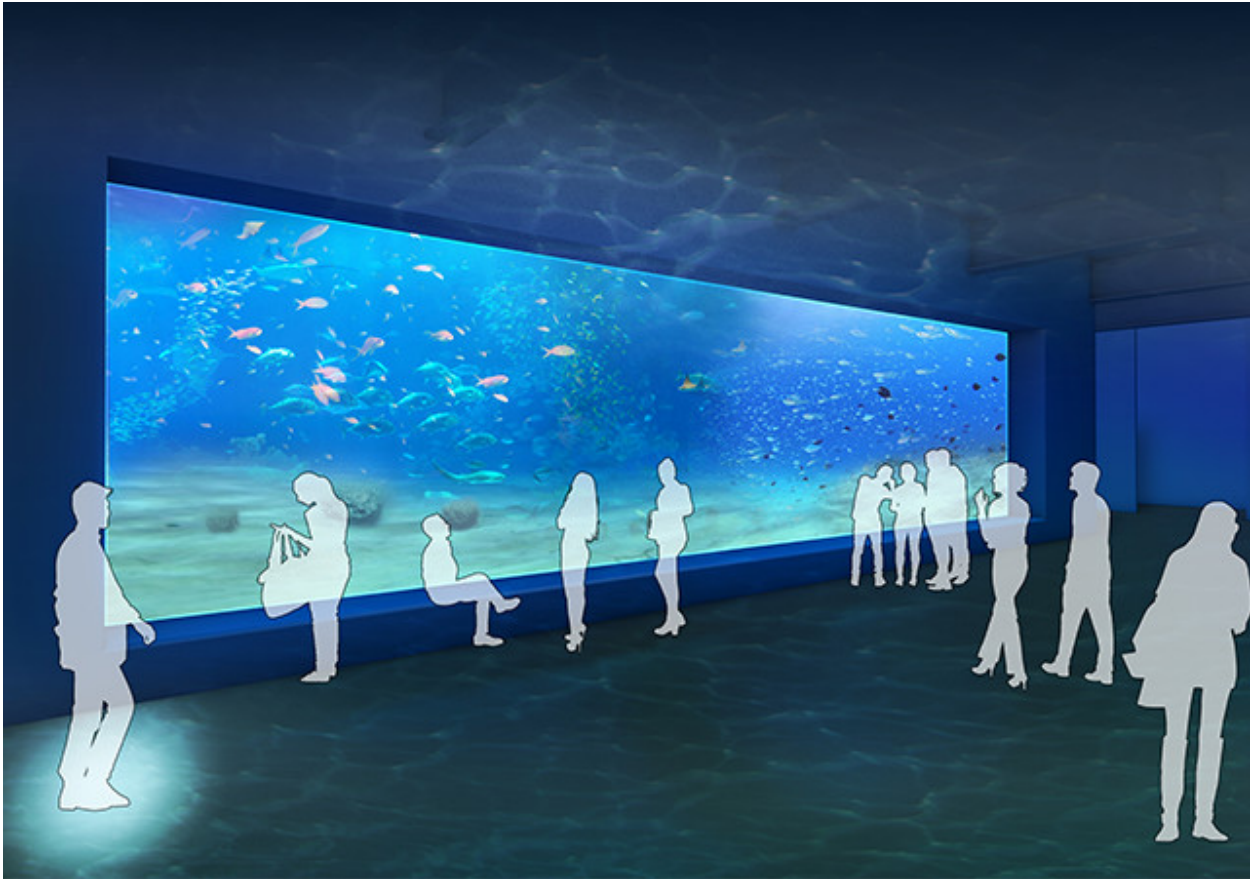
*由那霸机场至水族馆的直线距离约为5km，实际行驶时间将因应交通状况而有差距。

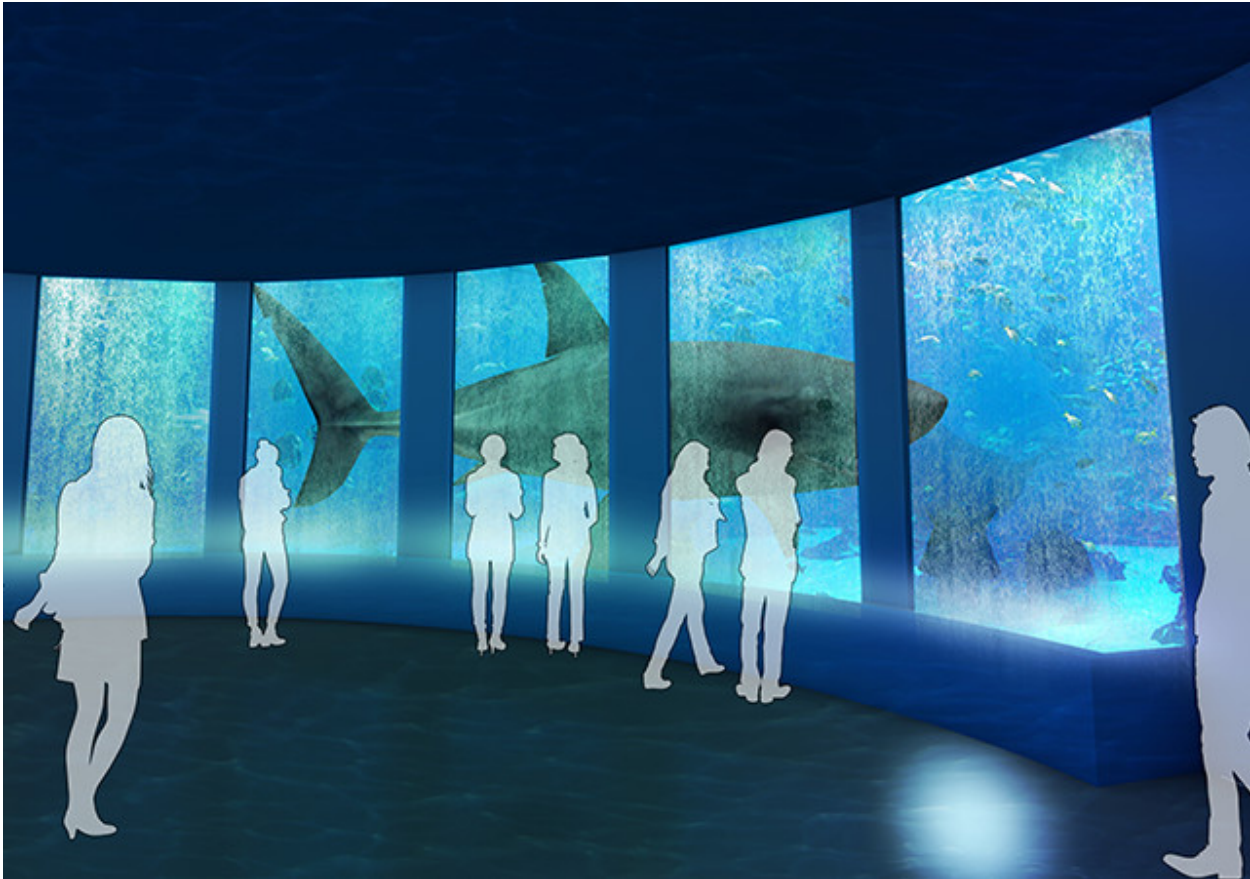
【DMM Kariyushi 水族馆内形象图】











DMM Kariyushi 水族馆是一个透过最新的影像及空间表现技术去呈现前所未有的娱乐型水族馆。水族馆内将以影像技术结合各种海洋生物，将「清澈通透的冲绳海洋」、「四季常绿的群岛」及「亚热带气候的自然风光」等景色活现眼前。让各位访客同时能体验刺激与治愈心灵的一个全新海洋水世界。

水族馆内的水槽将配合最新的影像及空间表现技术交织出一个让人能「身历其中」的水世界。并以影像及音响极致地展现出季节、时间及自然变化的美态。此外，除了多种有趣的海洋生物外，访客亦能欣赏、甚至近距离接触各种冲绳的动植物。

- 完 -

株式会社 DMM RESORTS 市场推广部

联络人 : Josephine Kwan

电邮 : aquarium-info@dmm.com

冲绳总部 : 〒901-0225 冲縄県豊見城市字豊崎 3-59

东京分社 : 〒106-6224 東京都港区六本木 3-2-1

住友不動産六本木グランドタワー24F (市场推广部)

▼DMM Kariyushi 水族馆官方网页

<https://kariyushi-aquarium.com/sc/>

▼DMM Kariyushi 水族馆 facebook(繁体)

<https://www.facebook.com/dmm.kariyushi.aquarium.tc/>

▼株式会社 DMM RESORTS 官方网页

<https://dmm-resorts.co.jp/en/>